

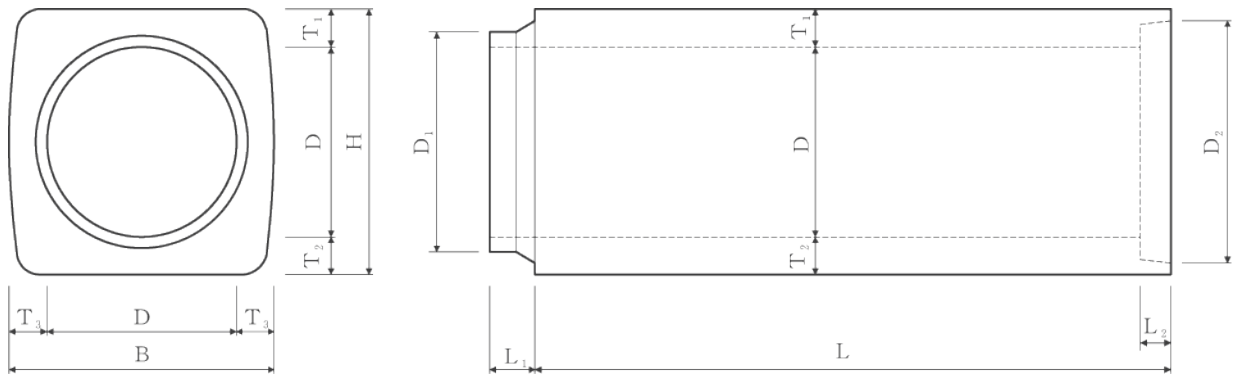
8

岡コン式耐圧管

特長

- ・活荷重はT-25対応です。
- ・巻き立てコンクリートが不要な為、工期が短縮され経済性においても優れています。
- ・結合部は連結プレートにより接続するので、より強固です。

形状寸法



呼び名	参考質量 (kg)	単価 (円)	寸法 (mm)										適応土被り	
			D	D ₁	D ₂	B	H	T ₁	T ₂	T ₃	L ₁	L ₂		L
150	216		150	191	208	250	272	60	62	50	48	50	2000	0.1~25.3m
200	292		200	243	260	300	332	65	67	50				0.1~19.2m
250	400		250	295	312	360	392	70	72	55				0.1~15.0m
300	524		300	347	366	420	452	75	77	60				0.1~12.5m
350	505		350	380	399	450	480	65	65	50	45	47		0.1~ 7.6m
400	650		400	436	455	510	550	75	75	55				0.1~ 7.8m
450	821		450	492	511	570	620	85	85	60				0.1~ 8.1m
500	951		500	542	561	620	680	90	90	60				0.1~ 7.7m
600	1,340		600	646	665	740	820	110	110	70	68	70		0.1~ 8.1m
700	2,064		700	799	822	908	908	104	104	104				0.2~ 5.1m
800	2,536		800	915	938	1020	1020	110	110	110			0.3~ 4.7m	
1000	3,810		1000	1144	1166	1260	1260	130	130	130			0.3~ 4.4m	

※短尺については、L=2000はL=1000（単価は70%）が製造可能です。
 ※土被り0m~高土被り対応の製品も製造可能です。詳しくは営業担当者までお問い合わせください。

1 暗渠

2 擁壁

3 自由勾配側溝(VS側溝)

4 オリジナル側溝

5 道路用一般・側溝蓋

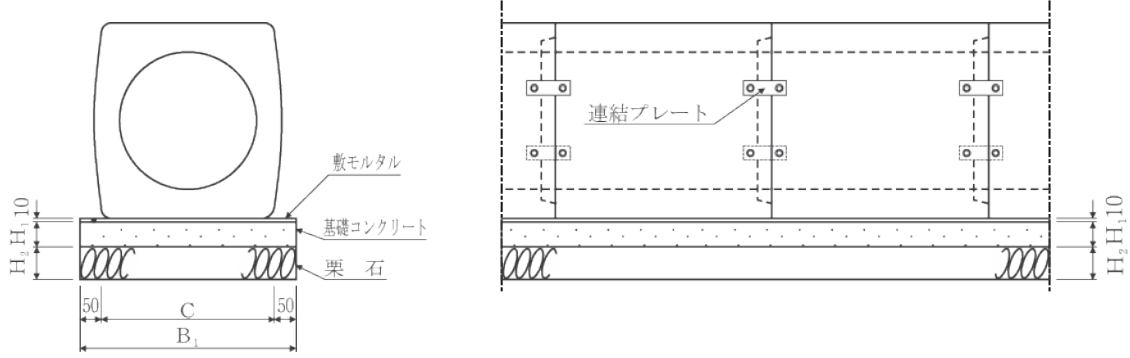
6 水路・農業

7 法面・河川・海岸

8 その他・特殊工法

9 下水道

標準布設図



基準寸法表及び標準布設材料表

呼び名	寸 法 (mm)				基 礎 工 (m ³) 10m当り		
	B ₁	C	H ₁	H ₂	栗 石	基礎コンクリート	敷モルタル
150	320	220	100	150	0.48	0.32	0.032
200	360	260			0.54	0.36	0.036
250	420	320			0.63	0.42	0.042
300	480	380			0.72	0.48	0.048
350	520	420			0.78	0.52	0.052
400	570	470			0.86	0.57	0.057
450	630	530			0.95	0.63	0.063
500	680	580			1.02	0.68	0.068
600	780	680			1.17	0.78	0.078
700	970	870			1.46	0.97	0.097
800	1080	980			1.62	1.08	0.108
1000	1320	1220			1.98	1.32	0.132

標準施工歩掛り例

呼び名	世話役 (人)	特殊作業員 (人)	普通作業員 (人)	トラックレーン		諸雑費 (式) 労務費の6%計上
				4.8~4.9t吊り	10~11t吊り	
150	0.30	0.60	0.60	0.31	-	1.0
200	0.31	0.62	0.62	0.31	-	1.0
250	0.32	0.64	0.64	0.32	-	1.0
300	0.33	0.66	0.66	0.33	-	1.0
350	0.33	0.66	0.99	0.33	-	1.0
400	0.34	0.68	1.02	0.34	-	1.0
450	0.35	0.70	1.05	0.35	-	1.0
500	0.36	0.72	1.08	0.36	-	1.0
600	0.38	0.76	1.52	-	0.38	1.0
700	0.40	0.80	1.60	-	0.40	1.0
800	0.42	0.84	1.68	-	0.42	1.0
1000	0.47	0.94	1.88	-	0.47	1.0 (7%)

1 暗渠

2 擁壁

3 自由勾配側溝 (V型側溝)

4 オリジナル側溝

5 道路用一般・側溝蓋

6 水路・農業

7 法面・河川・海岸

8 その他・特殊工法

9 下水道