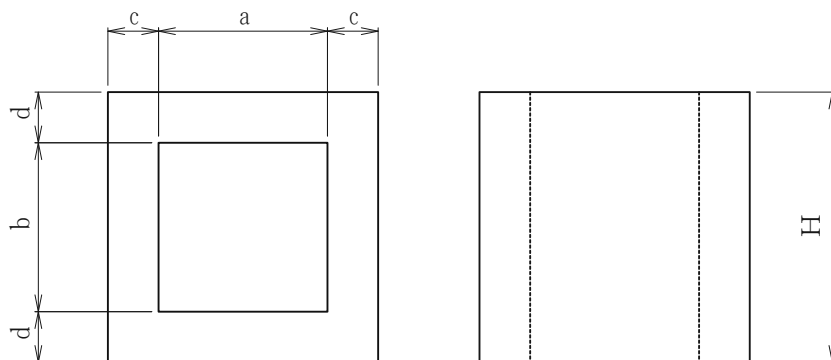


3

特桝



形状寸法



※側壁開口のない状態の質量を記入しております。
 ※グレーチング付（受枠埋込）も製造可能です。

呼び名	参考質量(kg)	単価(円)	寸法(mm)				
			a	b	c	d	H
300x 300	559		300	300	150	150	900
300x 500	683		300	500	150	150	900
300x 600	745		300	600	150	150	900
400x 400	911		400	400	150	150	1,200
400x 600	807		400	600	150	150	900
○ 450x 450	662		450	450	150	150	800
○ 500x 500	1,346		500	500	150	150	1,500
○ 600x 600	1,656		600	600	150	150	1,600
○ 700x 700	2,053		700	700	150	150	1,750
○ 800x 800	2,360		800	800	150	150	1,800
900x 900	2,898		900	900	150	150	2,000
1000x1000	3,754		1,000	1,000	200	200	1,700
1200x1200	6,003		1,200	1,200	250	250	1,800

※参考質量は側壁開口、蓋掛けがない状態のものになります。
 ※○印のある製品は壁厚(c及びdの値)を200に変更が可能です。
 ※Hの値は最大高ですのでこの値より低い製品であれば製造可能です。