

15

ストーンブロック（海岸・河川用根固ブロック）

1 暗渠

2 擁壁

3 自由勾配側溝（V型側溝）

4 オリジナル側溝

5 道路用一般側溝蓋

6 水路・農業

7 法面・河川・海岸

8 その他・特殊工法

9 下水道

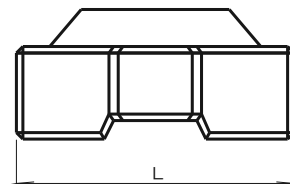
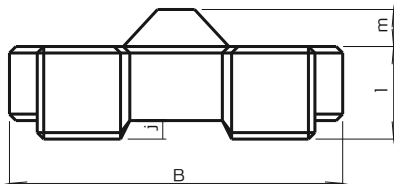


特長

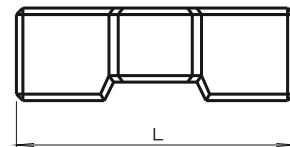
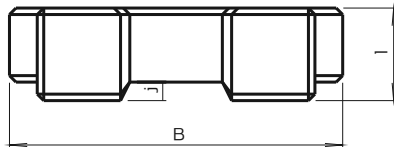
ストーンブロックは、根固工、護床工、床止工、床固工として使用していただけます。
使用目的に応じ、質量、形状および配列方法（かみ合わせ、突き合わせ）を選択していただけます。

形状寸法

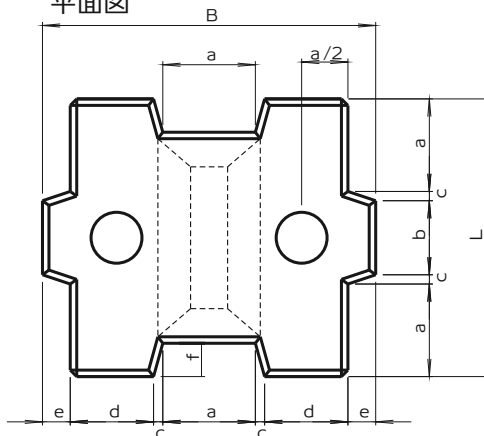
側面図（突型）



側面図（平型）



平面図



形状寸法

規格 (t)	突 型		平 型	
	参考質量 (t)	単 価 (円)	参考質量 (t)	単 価 (円)
0.5	0.48		0.44	
1	0.99		0.92	
2	2.24		2.08	
3	3.03		2.81	
4	3.88		3.60	
5	5.00		4.63	

規格 (t)	寸 法 (mm)										
	L	B	a	b	c	d	e	f	j	l	m
0.5	900	1080	300	240	30	270	90	108	60	300	120
1	1140	1368	380	304	38	342	114	137	76	380	152
2	1500	1800	500	400	50	450	150	180	100	500	200
3	1650	1980	550	440	55	495	165	198	110	550	220
4	1800	2160	600	480	60	540	180	216	120	600	240
5	1950	2340	650	520	65	585	195	234	130	650	260

1 暗渠

2 擁壁

3 自由勾配側溝(V側溝)

4 オリジナル側溝

5 道路用一般側溝蓋

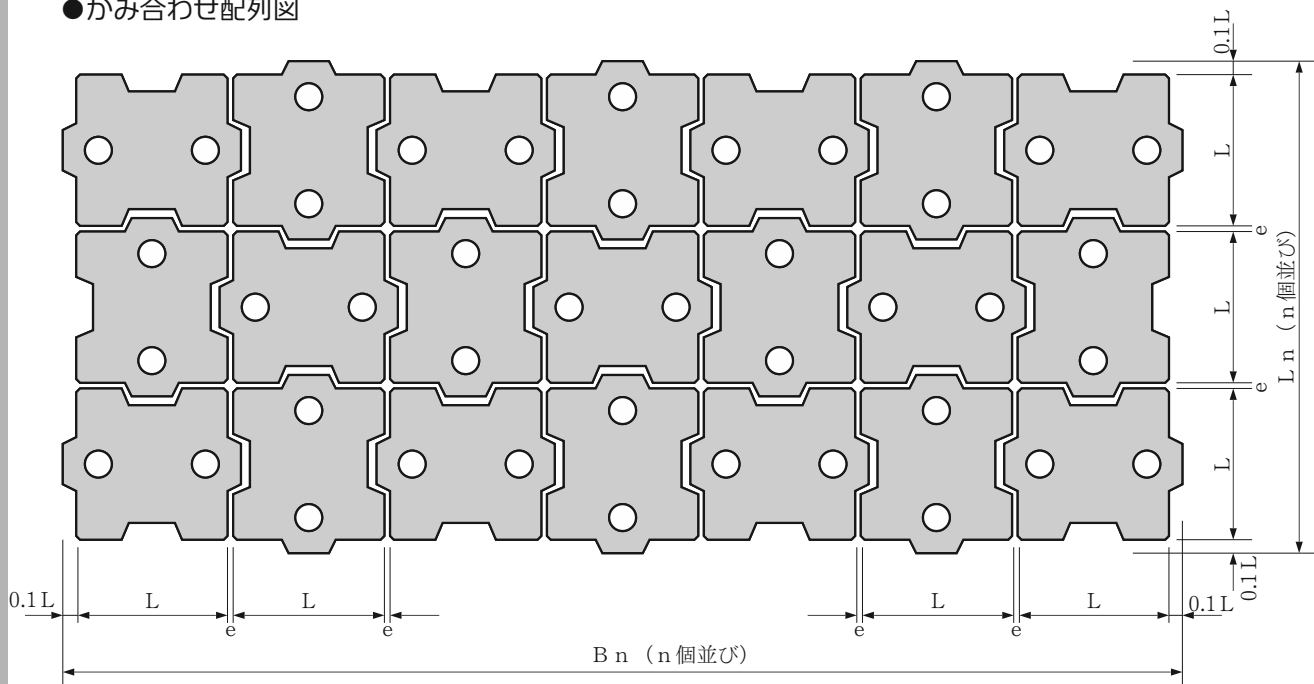
6 水路・農業

7 法面・河川・海岸
8 その他・特殊工法

9 下水道

配列方法

●かみ合わせ配列図



$$L_n, B_n = (n+0.2)L + (n-1)e$$

- 注) 1.目地間隔 e は、0.05 L を標準としますが、規格及び現場状況に応じて変更する場合があります。
 2.波浪が作用する斜面上の施工については、法長方向の目地間隔は原則として設けません。
 3.法肩用を使用しない時のマウンド天端幅（敷設幅）については、お問合せ下さい。
 4.鉄筋連結を行う場合、0.5t、1t、3t型の e は下表とは異なります。

●100㎡当たり概算所要個数

$$N = \left(\frac{10 - 0.2L + e}{L + e} \right)^2$$

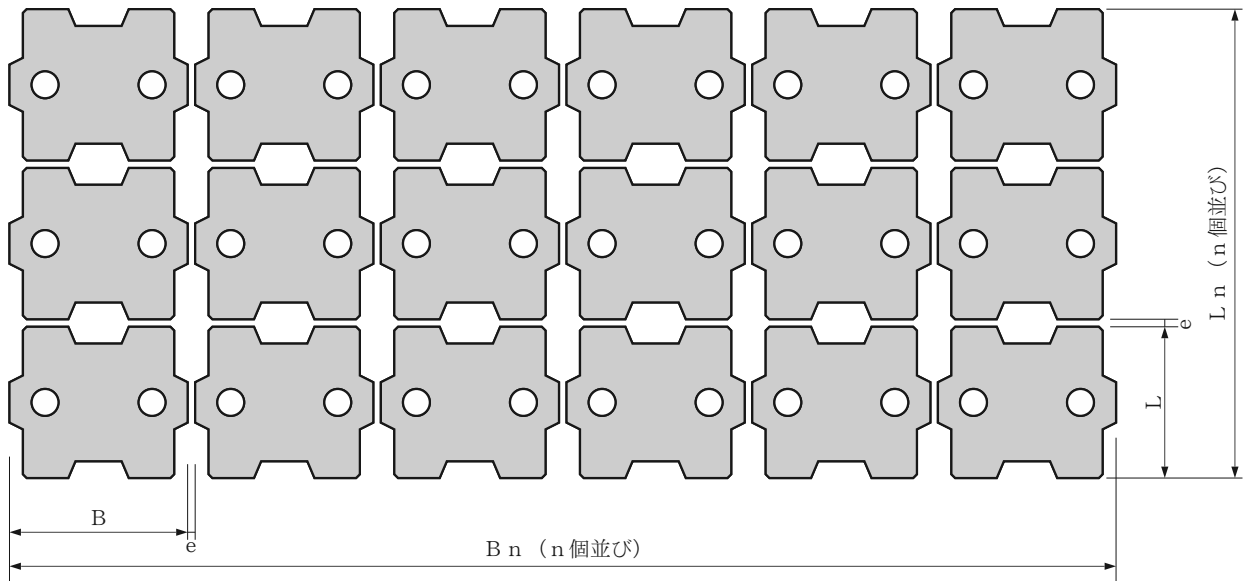
●かみ合わせ配列の諸元

(表中 $e = 0.05L$: 標準値)

規格 (t)	配列諸元		100m当たりの列数	100㎡当たり概算所要個数
	L (m)	e (m)		$N = \left(\frac{10 - 0.2L + e}{L + e} \right)^2$
0.5	0.900	0.045	105.7	109.0
1	1.140	0.057	83.4	67.4
2	1.500	0.075	63.4	38.5
3	1.650	0.083	57.6	31.7
4	1.800	0.090	52.8	26.5
5	1.950	0.0975	48.7	22.5

配列方法

●突き合わせ配列図



$$L_n = n \cdot L + (n-1)e$$

$$B_n = n \cdot B + (n-1)e$$

- 注) 1.目地間隔eは、0.05Lを標準としますが、規格及び現場状況に応じて変更する場合があります。
- 2.波浪が作用する斜面上の施工については、法長方向の目地間隔は原則として設けません。
- 3.法肩用を使用しない時のマウンド天端幅（敷設幅）については、お問合せ下さい。

●100㎡当たり概算所要個数

$$N = \frac{10+e}{L+e} \times \frac{10+e}{B+e}$$

●突き合わせ配列の諸元

（表中 e=0.05L：標準値）

規格 (t)	配列諸元				100㎡当りの列数		100㎡当たり概算所要個数 $N = \frac{10+e}{L+e} \times \frac{10+e}{B+e}$
	B (m)	L (m)	e (m)	100㎡当りの列数			
				Ln方向	Bn方向		
0.5	1.080	0.900	0.045	105.9	88.9	94.9	
1	1.368	1.140	0.057	83.6	70.2	59.3	
2	1.800	1.500	0.075	63.5	53.4	34.4	
3	1.980	1.650	0.083	57.8	48.5	28.4	
4	2.160	1.800	0.090	53.0	44.5	23.9	
5	2.340	1.950	0.0975	48.9	41.1	20.4	

※1：上段がLn方向、下段がBn方向の列数を示します。

1 暗渠

2 擁壁

3 自由勾配側溝（V/S側溝）

4 オリジナル側溝

5 道路用一般側溝蓋

6 水路・農業

7 法面・河川・海岸

8 その他・特殊工法

9 下水道