

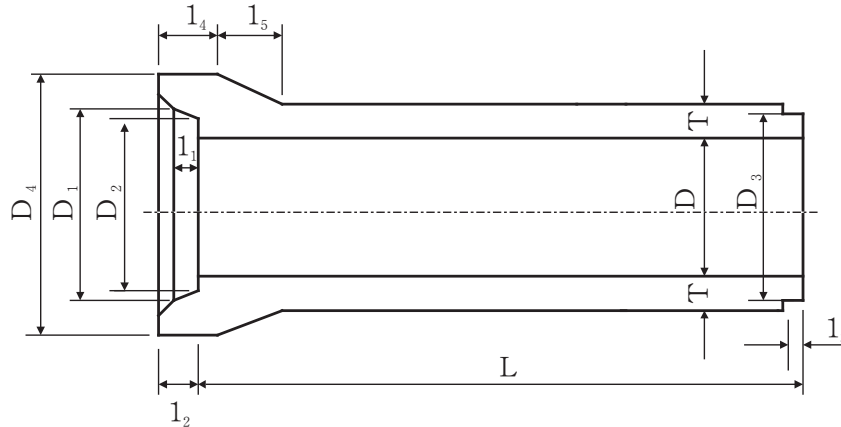
3

ヒューム管

JIS A 5372
JIS規格製品

B形管 (1種)

形状寸法



呼び名	参考質量(kg)	単価(円)	寸法 (mm)											
			D	D ₁	D ₂	D ₃	D ₄	T	l ₁	l ₂	l ₃	l ₄	l ₅	L
150	77		150	210	206	194	262	26	65	90	32	115	50	2000
200	103		200	262	258	246	316	27	65	90	32	115	55	2000
250	131		250	314	310	298	370	28	65	90	32	120	60	2000
300	165		300	368	364	350	424	30	65	90	36	120	60	2000
350	204		350	422	418	404	482	32	65	90	36	120	65	2000
400	306		400	478	474	460	544	35	70	95	36	125	70	2430
450	373		450	534	530	516	606	38	70	95	36	125	75	2430
500	459		500	592	588	574	672	42	70	95	36	130	85	2430
600	660		600	708	704	690	804	50	75	100	36	135	100	2430
700	899		700	824	820	802	936	58	75	105	40	140	115	2430
800	1,170		800	940	936	918	1068	66	80	110	40	150	130	2430
900	1,520		900	1058	1054	1036	1204	75	85	115	40	160	150	2430
1000	1,850		1000	1172	1168	1150	1332	82	90	120	40	165	165	2430
1100	2,190		1100	1286	1282	1260	1458	88	100	125	42	175	175	2430
1200	2,600		1200	1400	1396	1374	1586	95	104	130	42	185	190	2430
1350	3,190		1350	1566	1562	1540	1768	103	108	135	42	195	205	2430

注) 呼び名 150~350の管の有効長は1000mm、
 呼び名 400~1350の管の有効長は1200mmとすることができます。
 ※半切管の単価は標準の70%となります。

1 暗渠

2 擁壁

3 自由勾配側溝(VS側溝)

4 オリジナル側溝

5 道路用一般側溝蓋

6 水路・農業

7 法面・河川・海岸

8 その他・特殊工法

9 下水道